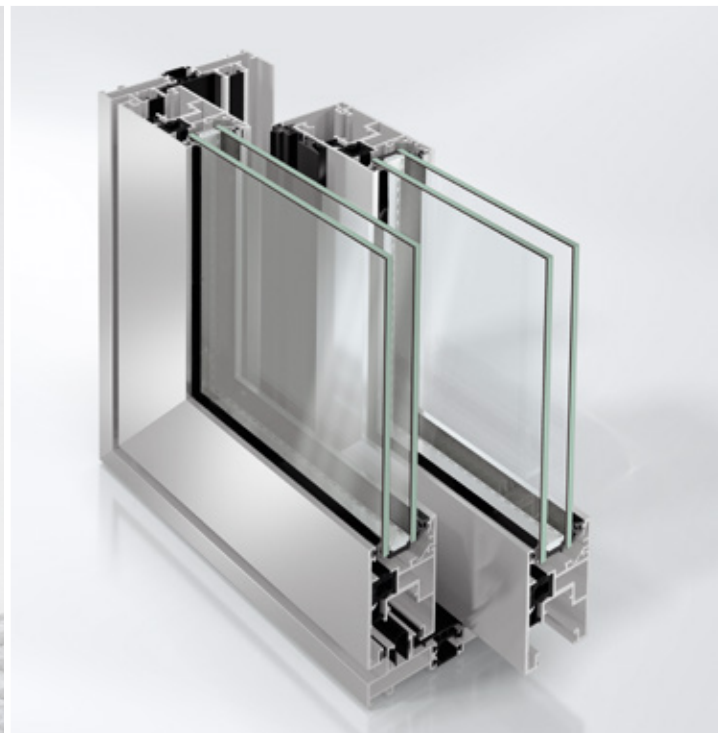


Schüco ASS 50

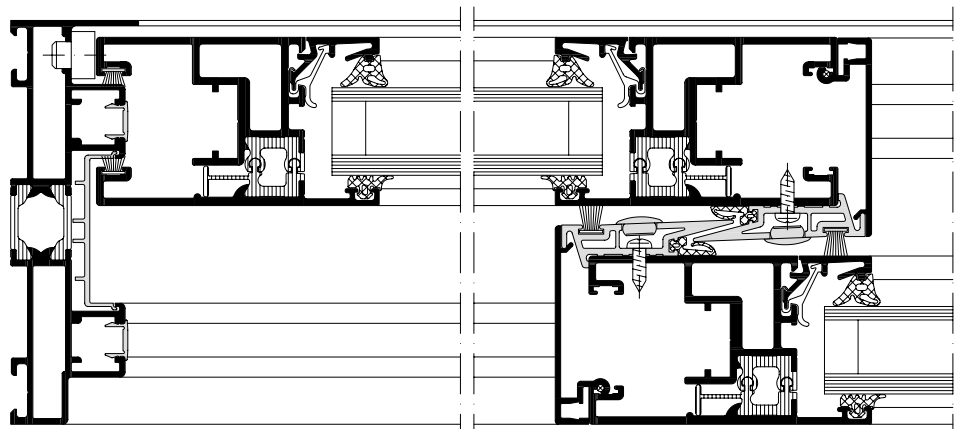
Aluminium Schiebe- und Hebeschiebesystem
Aluminium sliding and lift-and-slide system



Das wärmege­däm­mte Schiebe- und Hebeschiebesystem ASS 50 verbindet die präzi­sen und hervor­ra­gen­den Eigen­schaf­ten eines sol­den Flü­gel­rah­mens mit einer gerin­gen An­si­chts­brei­te für licht­durch­flutete Räu­me. Das kom­plett ver­deckt lie­gen­de An­trieb­sys­tem Schüco e-slide (Option) öf­fnet, schließt und verriegelt selbst raum­ho­he Ele­men­te ein­fach und sicher auf Knopf­druck.

The ASS 50 thermally insulated sliding and lift-and-slide system connects the outstanding qualities of a robust vent frame with a narrow face width for rooms flooded with light. The fully concealed Schüco e-slide drive system (optional) opens, closes and locks even floor-to-ceiling units easily and safely at the touch of a button.

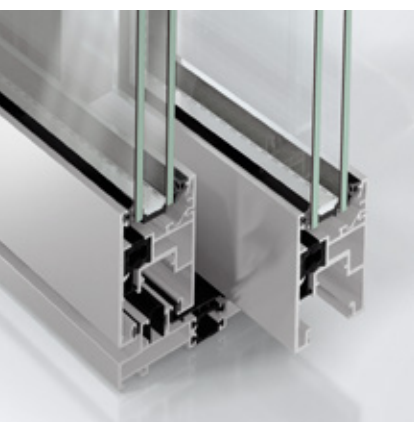
Schüco Schiebesystem ASS 50, Maßstab 1:2
Schüco sliding system ASS 50, scale 1:2



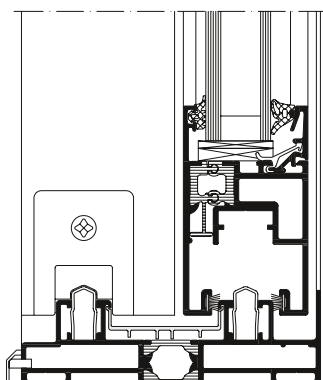
Schüco ASS 50

Aluminium Schiebe- und Hebeschiebesystem

Aluminium sliding and lift-and-slide system



Schüco Schiebesystem ASS 50
Schüco Sliding System ASS 50



Schüco Schiebesystem ASS 50,
Maßstab 1:3
Schüco Sliding System ASS 50,
scale 1:3

Schüco ASS 50

Produktvorteile

- Schlagregendichtheit bis Klasse 9A nach DIN EN 12208
- Große Typenvielfalt auf Basis 1-, 2-, und 3-spüriger Blendrahmen
- Schalldämmung gemäß DIN EN ISO 140-3 und DIN EN ISO 717-1, $R_w \leq 40$ dB
- Glasstärken von 8-32 mm einsetzbar
- Flaches Blendrahmenprofil als umlaufender Rahmen
- Große Farbvielfalt, außen andersfarbig als innen

Product benefits

- Watertightness up to class 9A in accordance with DIN EN 12208
- Wide choice due to single, double and triple track outer frames
- Sound insulation in accordance with DIN EN ISO 140-3 und DIN EN ISO 717-1, $R_w \leq 40$ dB
- Glazing thickness 8-32 mm
- Flat outer frame profile as continuous frame
- Wide choice of colours – different inside and outside



Verarbeitungsvorteile

- Hohe Flexibilität im Objektgeschäft durch Profil-Eigenverbund
- Kombinierbar mit Oberlichtern, Seitenteilen oder Brüstungsfeldern der Serie Schüco Fenster AWS 50, AWS 60 oder AWS 65

Fabrication benefits

- High degree of flexibility due to customers being able to roll their own profiles together
- Can be combined with toplights, side sections or spandrel panels from the Schüco window series AWS 50, AWS 60 or AWS 65

Technische Daten Technical data

	Wert Value
Wärmedämmung Thermal insulation	U_w ab 1,9 W/(m ² K) U_w from 1,9 W/(m ² K)
Flügelrahmen-Bautiefe Basic depth of vent frame	50 mm
Flügelmaße (BxH) Vent size (WxH)	max. 3.000 x 3.000 mm
Flügelgewicht Vent weight	max. 400 kg
Widerstandsklasse Security class	RC2 (WK2)
Anzahl der Laufschiene Number of tracks	1–3

Schüco International KG
www.schueco.com

SCHÜCO